



**Gewerkschaft  
der Polizei**  
Niederbayern

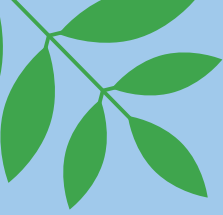
# Fre<sup>u</sup>ng 2023

Bayerische  
Landesgartenschau  
25.05.—03.10.

**Tageskarte für Erwachsene  
vergünstigter Preis 15,00 €**

**GdP-Mitgliederaktion  
(auch Familienangehörige)**

[www.lgs2023.de](http://www.lgs2023.de)



**Freiung**  
Bayerische  
Landesgartenschau  
25.05.—03.10.  
**2023**

*Wald. Weite.  
Wunderbar.*

**Bayerische  
Landesgartenschau**

25.05.—03.10.2023



[www.lgs2023.de](http://www.lgs2023.de)



Herzlich  
willkommen

Dr. Olaf Heinrich,  
1. Bürgermeister, Stadt Freyung



„Freyung und die gesamte Region freuen sich auf die Landesgartenschau 2023 und auf all ihre Besucher aus nah und fern. In den jahrelangen Prozess von der Idee bis zur Umsetzung haben sich viele Menschen mit ihrer Kreativität eingebracht, um den Bayerischen Wald so zu präsentieren, wie er heute ist: bodenständig, traditionsbewusst und gleichzeitig innovativ und zukunftsgerichtet – und vor allem wunderschön. Wald und Weite gehen hier eine inspirierende Liaison ein, die schon viele Dichter zum Schwärmen brachte.“

Wir wollen Sie, liebe Besucherinnen und Besucher, zum Schwärmen bringen. Wir wollen Sie mitnehmen auf eine Reise durch unsere Heimat und Ihren Besuch der Bayerischen Landesgartenschau 2023 zu einem unvergesslichen Erlebnis machen.“



Tauchen Sie ein in die Landesgartenschau in Freyung und lassen Sie sich inspirieren von den Schönheiten der Natur!

132 Tage lang,  
vom 25. Mai  
bis 3. Oktober 2023

lädt die höchstgelegene Landesgartenschau Bayerns Sie ein, den Bayerischen Wald auf ganz neue Art zu entdecken. Die herrliche Weite hoch oben auf dem Geyersberg und wunderbare Naturerlebnisse machen diese zum Fest einer ganzen Region.

Der 800 Meter hoch  
gelegene Geyersberg

wird durch die Landesgartenschau vom touristischen Mittelpunkt und Naherholungsraum der Stadt Freyung zu einem zukunftsweisenden Landschaftspark weiterentwickelt.

**Viele Anlagen werden dauerhaft bestehen bleiben und die Region nachhaltig bereichern.**

Die Vielfalt des Bayerischen Waldes spiegelt sich auf der Landesgartenschau wider. Der Waldsteig, der das gesamte Areal umfasst, entführt Sie in die bezaubernden Wälder rund um den Geyersberg. Auf dem Wiesensteig erwarten Sie blühende Landschaften mit ihrer typischen Flora und Fauna.



## Kunst & Bildung

Neben dem kulturellen Rahmenprogramm auf den verschiedenen Bühnen werden die Siegerobjekte eines Kunstwettbewerbs die Besucher auf ihrem Weg durch das Gartenschaugelände begleiten.

Schulklassen und Kindergartengruppen können ganz individuelle Unterrichtsstunden auf dem Gelände der Bayerischen Landesgartenschau in Freyung buchen, das Programm „**Schule im Grünen**“ bietet ein breites Spektrum an Natur-Themen an.

## Wissen & Genießen

Der bereits im Mittelalter bedeutende **Burgberg** bietet all seinen Gästen einen blumigen Empfang. Vereine und Firmen präsentieren den Profi- und Freizeitgartenbau und schenken interessante sowie überraschende Einblicke in verschiedene Themenwelten.

Eine vielfältige Gastronomie sorgt für das leibliche Wohl und ein abwechslungsreiches **kulturelles Rahmenprogramm** auf der großen Bühne bietet Unterhaltung für jeden Geschmack.

In den unterhalb gelegenen Wiesen findet jeder ein **ruhiges Fleckchen**, um die Ruhe, die Kulturlandschaft und – mit etwas Glück – sogar den Alpenblick zu genießen.



## Vom Parkplatz zum Erlebnis- & Naturstandort

Der nahe **Wiesenspark** lässt für die Liebhaber der regionalen Schätze genauso wie für kleine und große Bewegungskünstler keine Wünsche offen.

Ein ehemaliger Parkplatz wird zum **Marktplatz für regionaltypische Speisen und Produkte**.

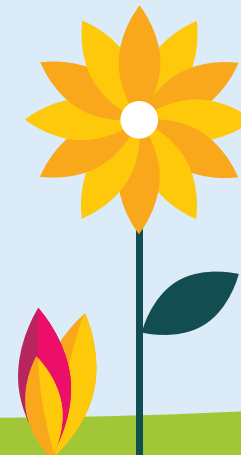
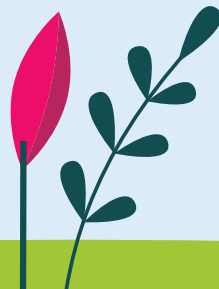
Im **Regionalpavillon** wird man die Lebensart der „Waidler“ hautnah spüren und die Geheimtipps des Bayerischen Waldes entdecken.

Ein niveauvolles Potpourri aus Musik, Tanz, Theater und Literatur rundet das Erlebnis ab, bevor man sich an den Aufstieg macht, der für Jung und Alt die gesamte Bandbreite des Kraxelns und Tobens beinhaltet und wo der Mittelpunkt der „**Jungen Gartenschau**“ mit einem täglich wechselnden Bastel- und Spielprogramm die Kinder erwartet. Für diejenigen, die es etwas ruhiger angehen wollen, gibt es genügend Orte, um das Treiben aus der Entfernung zu beobachten.

## Magischer Bergwald

Am höchsten Punkt der Gartenschau angelangt, beginnen die **Waldgärten**. Der Bergmischwald zeigt sich dort von seiner magischen und beschaulichen Seite.

Dieser Bereich ist geprägt durch Aussteller, die sich ganz besonders den **Umwelt- und Naturschutz** auf die Fahnen geschrieben haben oder sich mit nachhaltigem Wirtschaften beschäftigen. Das Zentrum bildet ein Holzdeck unterm lichtschtigen Blätterdach, auf dem man die Ruhe und Frische des Waldes in sich aufsaugen kann.



## Preise & Öffnungszeiten

Die Gartenschau ist täglich ab 9:00 Uhr geöffnet. Die Kassen schließen um 18:00 Uhr, der Einlass auf das Gelände ist bis 19:00 Uhr möglich. Bei Abendveranstaltungen gelten entsprechend längere Öffnungszeiten. Das Gelände kann bis zum Einbruch der Dunkelheit und nach Ende einer Veranstaltung über Drehkreuze verlassen werden.

**\*Ermäßigten Eintritt erhalten gegen Vorlage eines entsprechenden Nachweises:**

- Sozial Bedürftige, die Hilfe zum Lebensunterhalt, Grundsicherung im Alter, Arbeitslosengeld 1 + 2 oder Hartz IV erhalten
- Schwerbehinderte ab 50 % Behinderung mit „B“ oder „H“ im Ausweis
- Studenten, Auszubildende, Schüler
- Inhaber von sog. „Ehrenamtskarten“

## Dauerkarten

Erwachsene	
regulär	75,- €
Vorverkauf	65,- €
Erwachsene mit Ermäßigung*	
regulär	55,- €
Vorverkauf	45,- €

Kinder ab 12 Jahren ohne Begleitung	
regulär	30,- €
Vorverkauf	20,- €

Dauerkarten können vom 11.09.2022 bis zum 24.05.2023 zum Vorverkaufspreis unter [lgs2023.de](https://lgs2023.de) und in den Vorverkaufsstellen erworben werden.

## Tageskarten

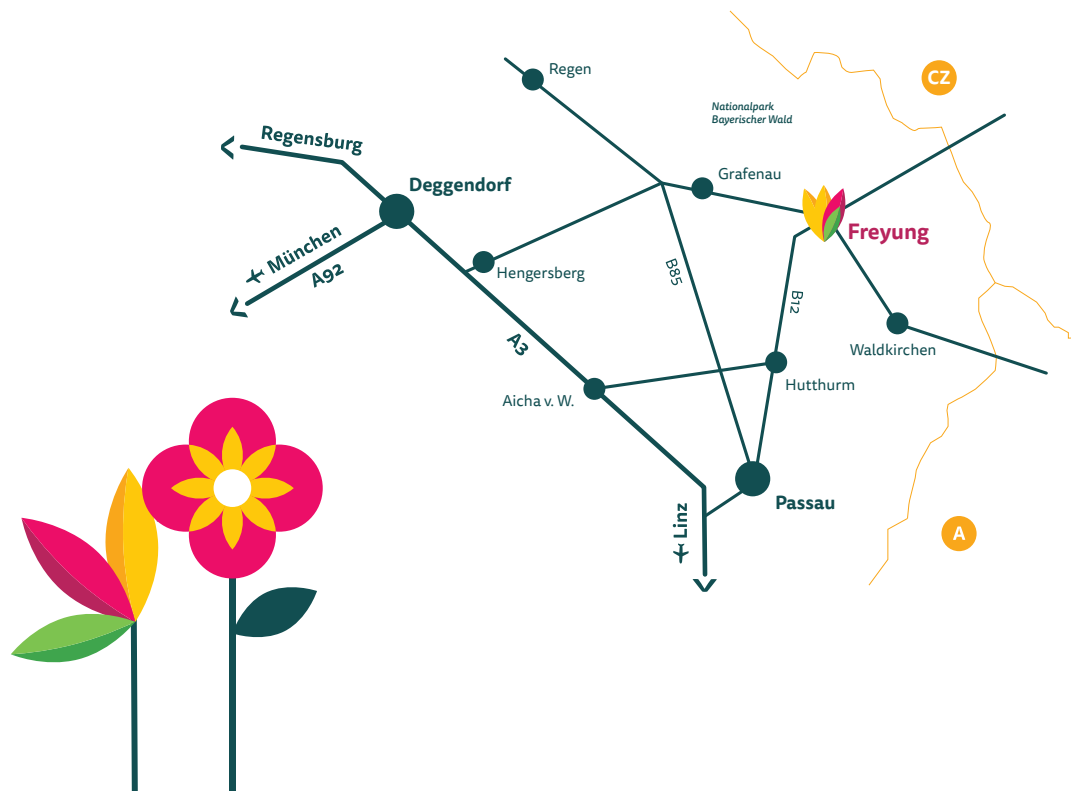
Erwachsene	16,- €
Erwachsene mit Ermäßigung*	11,- €
Kinder bis einschließlich 17 Jahren in Begleitung Erwachsener	frei
Kinder ab 7 Jahren im Schulklassenverband und ab 12 Jahren ohne Begleitung	5,- €
Gruppen ab 20 Personen (pro Person)	15,- €
1 Gruppenleiter und 1 Busfahrer je Gruppe	frei
2 Betreuer pro Kita-, Kindergarten- und Schulgruppe	frei
Begleitperson Behinderte	frei

## Führungen

Für alle Gäste, die die Gartenschau nicht alleine erkunden möchten, stehen ausgebildete **Gästeführerinnen und -führer** bereit, die Themen aus Garten, Natur und Stadtentwicklung erläutern und spannende Hintergrundinformationen geben.

### Information und Anmeldung:

Touristinformation Freyung  
Tel +49 8551 588-150  
[touristinfo@freyung.de](mailto:touristinfo@freyung.de)



## Förderung



### Gesellschafter

Stadt Freyung  
Bayerische Landesgartenschau GmbH

### Druck

100.000 Stück, Fuchs GmbH – Druckerei & Schreibwaren

Fahrräder, Hunde und Roller sind auf dem Gelände leider nicht erlaubt.





Heute schon auf  
morgen freuen.

**Geschäftsstelle**

Freyung 2023 gGmbH  
Stadtplatz 1 • 94078 Freyung  
Tel +49 8551 32194-30  
freyung@lgs2023.de  
www.lgs2023.de

